

Nutzung von

myDrive

Inhalt

1. Allgemeines.....	3
2. Begriffe:	3
3. Registrierung.....	4
4. Hauptfunktionen.....	6
4.1 Einstellungen	7
4.1.1 Information.....	7
4.1.2 Hauptbenutzer.....	7
4.1.3 Gastbenutzer	7
4.1.4 Account löschen.....	7
5. Ansicht	7
6. myDrive als Laufwerk einbinden	8
6.1 Netzlaufwerk (Windows)	8
6.2 NetDrive.....	8
6.3 GoodSync.....	9
7. Apps für Smartphone und Tablet	10
Fragen?	10

1. Allgemeines

Um grosse Dateien, wie Fotos, Musik, Filme etc. mit anderen zu teilen, ist E-Mail kein geeignetes Mittel. Deshalb ist es von Vorteil, seine Daten überall auf der Welt abrufen zu können.

Darüber hinaus ist es praktisch, mehreren Leuten den Zugriff zu seinen Dokumenten zu geben. Es gibt mehrere Unternehmen, die Online-Speicher zur Verfügung stellen.

Durch einen kleinen Geldbetrag kann mehr Speicher dazu gekauft werden. Eines der Systeme mit guten Referenzen ist myDrive.

2. Begriffe:

Account

Ein Account ist ein mit Namen und Passwort geschütztes Konto, in welchem Sie Ihre Daten verwalten, hochladen und herunterladen können.

Registrieren

Eine Registrierung ist erforderlich, um den Zugang zu seinem eigenen Speicherplatz zu erhalten. Falls Sie weitere Zugänge für ein Konto benötigen, können Sie einen Gastbenutzer einrichten.

Administrator

Der Administrator ist der Besitzer des kostenlosen Accounts. Dieser hat automatisch vollen Zugriff auf den gesamten Speicher.

Upload

Unter Upload versteht man das Hochladen von Dateien von Ihrem PC zu myDrive.

Download

Unter Download versteht man das Herunterladen von Dateien von myDrive zu Ihrem PC.

Gastbenutzer

Nach der Registrierung von myDrive kann ein kostenloser Gastbenutzer eingerichtet werden. Diesem können Sie nach Ihren Wünschen entsprechende Rechte für jeden Ordner oder für jede Datei zuweisen. (Siehe [Kapitel 4.1.3](#))

3. Registrierung

Um sich auf myDrive zu registrieren, klicken Sie unten auf "Jetzt kostenlos registrieren".

Benutzername: Passwort: SSL verwenden Login speichern [Passwort vergessen?](#) | [de](#) | [en](#)

Das Schweizer
RECHENZENTRUM
 zuverlässig,
sicher, schnell.

1924 User online

myDrive

Ihr Schweizer Online-Speicher

Mit MyDrive können Sie Ihre Daten sicher ablegen und über ein komfortables Webinterface darauf zugreifen, egal wo Sie sind!

- **Kostenlos nutzbar und sicher**
- **Einfach zu bedienen**
- **Unlimitiert nutzbar**
- **Gastbenutzer:** geben Sie Ihre Daten sicher weiter
- **Netzlaufwerk:** greifen Sie auf Ihre Daten als lokaler Speicher zu
- **Multimedia:** Photo-Slideshows, MP3 Player, und mehr
- **[Mehr Informationen...](#)**

Jetzt kostenlos registrieren!

Virtual Server
Verfügbar mit Linux und Windows

Dedicated Server
Ein leistungsstarker Server für Sie allein

FTP Speicher
Schneller Online-speicher für Profis

Home | [Über MyDrive](#) | [Hilfe](#) | [AGB](#) | [Kontakt](#) © 2006-2013 Softronics Communication AG + Schweiz

- Wählen Sie zwischen der kostenlosen Version myDrive oder der kostenpflichtigen Version myDrive Pro.
- Wählen Sie einen Benutzernamen.
- Geben Sie Ihre E-Mail Adresse ein, gefolgt von Ihrem Passwort.
- Wenn Sie mit den allgemeinen Geschäftsbedingungen einverstanden sind, können Sie auf registrieren klicken.

[← Zurück zur Homepage](#)

Registrieren

MyDrive KOSTENLOS

- 100 MB und 1 Gastbenutzer
- Zugriff auf alle Grundfunktionen

MyDrive Pro

- Bestellen Sie zusätzlichen Speicherplatz und Gastbenutzer (ab **EUR 0.80 / CHF 1.00 pro Monat**)
- Komplettes Zugriffsprotokoll aller Aktionen der letzten 3 Monate
- Zugriff auf **erweiterte Funktionen**

Benutzername (kann jederzeit geändert werden)

E-Mailadresse (ein Aktivierungsmail wird an diese Adresse geschickt)

Passwort

Passwortbestätigung

Ich habe die **AGB** gelesen und erkläre mich einverstanden

Benachrichtigen Sie mich über E-Mail wenn neue Funktionen zu MyDrive hinzugefügt werden

Um Ihren Account freizuschalten, müssen Sie den Link in der Bestätigungsmail anklicken.

Vielen Dank fürs Registrieren!

Sie erhalten in Kürze ein Bestätigungsmail mit Informationen zum weiteren Vorgehen.
Falls Sie das Mail nicht sofort erhalten überprüfen Sie bitte auch Ihren Spamordner.

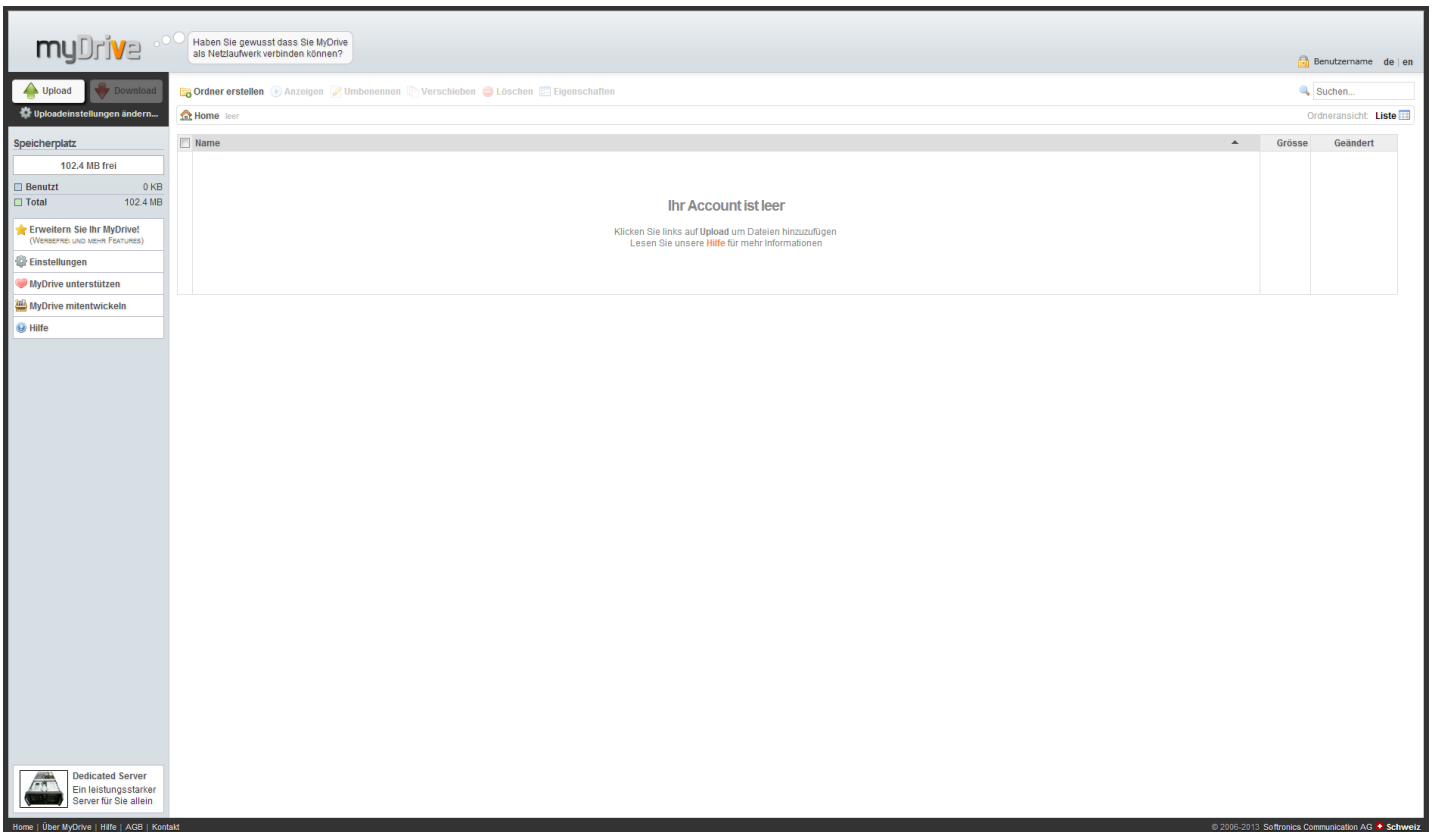
[← Zurück zur Homepage](#)

Sie können sich nun mit Ihren Zugangsdaten einloggen.


Falls Sie einmal Ihr Passwort vergessen sollten, können Sie die Funktion „Passwort vergessen?“ nutzen, um ein neues anzufordern

Falls Sie den Internet Explorer verwenden und Darstellungsfehler haben, können Sie neben der Adressleiste auf den „Kompatibilitäts-Button“ klicken.

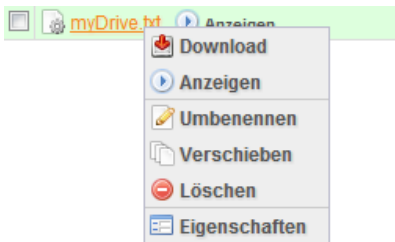
4. Hauptfunktionen



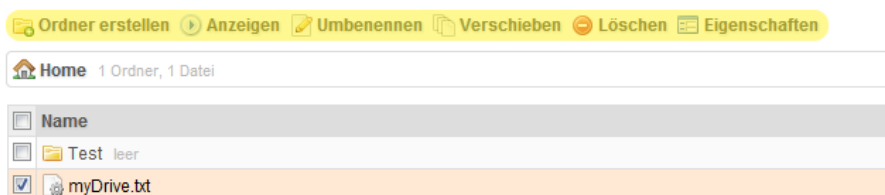
Klicken Sie auf „Ordner erstellen“ um einen Ordner anzulegen.

Wenn Sie oben links auf  'Uploadeinstellungen ändern...' klicken, können Sie eine Uploadvariante wählen. Empfohlen wird der Java Upload. Dadurch können ganze Ordner hochgeladen werden.

Wie Sie sich schon bei Windows gewohnt sind, können Sie mit einem Rechtsklick auf eine Datei alles verwalten.



Dieselben Optionen befinden sich ebenfalls in der Menuleiste oben.



4.1 Einstellungen

Klicken Sie links auf Einstellungen.

4.1.1 Information

In der Registerkarte „Information“ erhalten Sie Informationen über den Account sowie den Speicherverbrauch.

4.1.2 Hauptbenutzer





In der Registerkarte „Hauptbenutzer“ können Sie Ihren Benutzernamen, Ihre E-Mail Adresse sowie Ihr Passwort ändern. Ebenfalls können Sie den Newsletter aktivieren und die Zeitzone einstellen.


4.1.3 Gastbenutzer

Bei einem kostenlosen myDrive Account erhalten Sie einen Gastbenutzer. Diesem können Sie benutzerdefinierte Rechte zuweisen. Beim Erstellen eines Gastbenutzers müssen Sie ein Standard Recht einstellen. Nach dem Erstellen können Sie dem Gastbenutzer eine Einladungs-Mail zusenden.

Beispiel: Der Benutzer Teamwork hat zwei Gastbenutzer, die Hans und Anna heißen

- Um sich als Hauptbenutzer Teamwork einzuloggen, geben Sie als Benutzername Teamwork ein
- Um sich als Gastbenutzer Hans einzuloggen, geben Sie als Benutzername Hans@Teamwork ein
- Um sich als Gastbenutzer Anna einzuloggen, geben Sie als Benutzername Anna@Teamwork ein

-  **Unsichtbar:** Der Gastbenutzer sieht keine Ordner und kann sie auch nicht öffnen.
-  **Lesezugriff:** Der Gastbenutzer kann Daten anzeigen, abspielen sowie herunterladen.
-  **Uploadzugriff:** Der Gastbenutzer hat Lesezugriff, kann Ordner erstellen und auch hochladen.
-  **Vollzugriff:** Der Gastbenutzer hat Lese –und Schreibzugriff und kann Daten/Ordner umbenennen, verschieben, überschreiben und auch löschen.

Falls Sie dem Gastbenutzer beispielsweise den Vollzugriff erlauben, aber nicht möchten, dass er auf einen bestimmten Ordner zugreifen kann, können Sie dies durch einen Klick auf das  Symbol einstellen.

Dort können Sie ihm das gewünschte Recht zuweisen.

4.1.4 Account löschen

Falls Sie die Löschung Ihres Accounts wünschen, können Sie auf die letzte Registerkarte „Account löschen“ klicken. Ihre Daten werden 30 Tage gespeichert. Sollten wir nichts von Ihnen hören, werden diese endgültig gelöscht.

5. Ansicht

Es gibt 3 verschiedene Ansichten, um Ihre Daten zu betrachten. Um die Ansicht zu verändern, klicken Sie oben rechts bei der Ordneransicht auf „Liste“. Sie haben die Auswahl zwischen Liste, Icons und Galerie. (Bei der Galerie werden nur Bilder angezeigt!)

6. myDrive als Laufwerk einbinden

6.1 Netzlaufwerk (Windows)

Ohne zusätzliche Programme können Sie ihr myDrive Konto in den Explorer Ihres Betriebssystems einbinden.

- Gehen Sie auf Ihren Arbeitsplatz.
- Klicken Sie oben auf „Netzlaufwerk verbinden“
- Wählen Sie den Link „Verbindung mit einer Website herstellen, auf der Sie Dokumente und Bilder speichern können“
- Klicken Sie auf weiter und geben Sie den Link <http://webdav.mydrive.ch> ein. (Für SSL „https“ verwenden)
- Anschliessend werden Sie aufgefordert, Ihre myDrive Zugangsdaten anzugeben.
- Nachdem Sie Ihre Zugangsdaten eingegeben haben, wird der Ordner erstellt.

6.2 NetDrive

NetDrive ermöglicht es Ihnen, Ihr myDrive Konto wie eine Festplatte in den Explorer einzubinden. Hoch- und Herunterladen ist per Drag&Drop möglich.



Als erstes muss der Account hinzugefügt werden. Klicken Sie hierzu auf „New Site“.



Geben Sie nun folgende Daten an:

Site Name: myDrive

Site IP or URL: <http://webdav.mydrive.ch> (Für SSL "https" verwenden)

Server Type: WebDAV

Drive: Buchstabe wählen

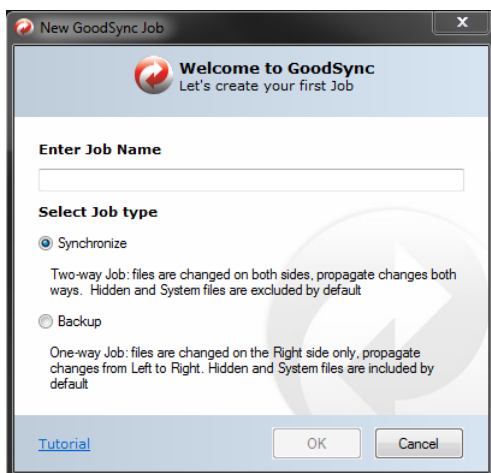
Account: Ihr myDrive Benutzername

Password: Ihr myDrive Passwort

Anschließend wird Ihr myDrive Laufwerk geöffnet.
Darin können Sie Ihre Files hoch –und herunterladen.

6.3 GoodSync

Wenn Sie die Installation von GoodSync beendet haben, können Sie Ihren ersten Auftrag erstellen:



- Wählen Sie eines der Job Typen aus. Beispielsweise „Synchronize“
- Klicken Sie oben links auf „Browse“.
- Im rechten Fenster können Sie Ihre Daten auswählen, die Sie synchronisieren möchten.
- Im linken Fenster können Sie die Verbindung zu Ihrem myDrive Account herstellen.

- Adresse: <https://webdav.mydrive.ch> (Für SSL „https“ verwenden)
- Klicken Sie anschliessend auf Analyse, um alle Daten zu analysieren.
- Mit der Taste „Synchronisieren“ können Sie die Daten hoch- oder herunterladen.

7. Apps für Smartphone und Tablet

Auch unterwegs können Sie auf der ganzen Welt Ihre Daten verwalten. Die MyDrive App ist für Android und iOS verfügbar.

Fragen?

Falls Sie noch weitere Fragen haben sollten, können Sie sich gerne bei unserem Support melden.

Weitere Informationen finden Sie unter <http://www.softronics.ch/>